

INDUSTRIELLE BILDVERARBEITUNG FÜR DIE Automobil Fertigung

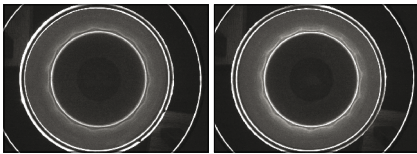
Smart-Kameras und Bildbearbeitungssysteme von Teledyne DALSA

Mit der größten Auswahl an Bildverarbeitungs-komponenten in der Branche, bedient Teledyne DALSA eine enorme Vielfalt an Anwendungen im industriellen Umfeld und hilft Tausenden von Unternehmen weltweit, Wettbewerbsvorteile zu erlangen, um in ihren eigenen, sehr unterschiedlichen Branchen erfolgreich zu sein.

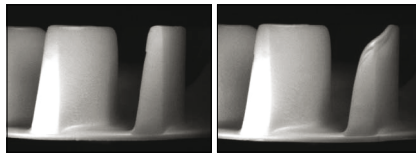
Ihr Vorteil

Niedrige Anschaffungs- und Betriebskosten, High-Tech-Produkte, weltweite Verfügbarkeit, führend in der industriellen Bildverarbeitung, mehr als 30 Jahre Experten Know-how.

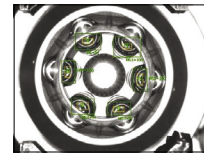
Applikationen



Oil Filter Can Inspection



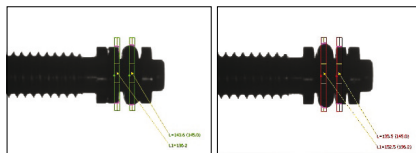
Fan Blade Inspection



Drive Shaft Inspection



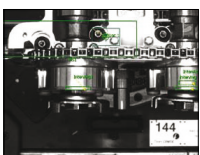
Color Label Inspection



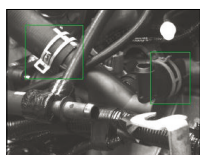
Presence / Absence



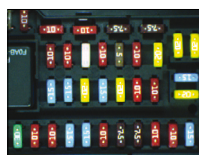
DPM Code Reading



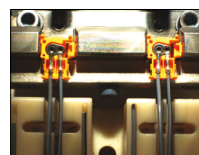
Engine Inspection



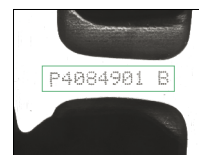
Clip Inspection



Presence / Absence



Cable Inspection



OCR

Produkte & Software



BOA Spot Vision-Sensor

640x480 to 1280x960, 1/3" Mono Global Shutter, CMOS, 640x480 also in color available, 30-45 fps, Pixel Size: 3.75 µm, M12 & C-Mount, IP67, Integrated Light, IP67, Gigabit Ethernet, Ethernet/IP, PROFINET, FTP, Modbus, RS-232, 0-50°C Operating, Dimensions: 61mm x 58mm x 57mm, 3 Inputs (1 Trigger, 2 general purpose/job select), 3 Outputs (general purpose), 12-30 VDC, 250 mA, iNspec Express Software



BOA Smart-Kamera

640x480 to 1600x200, Mono and Color CCD sensor, Pixel Size: 3.7µm to 7.4µm, C-Mount, IP67, Performance: 720 MHz to 1.2GHz dual core, Exposure Time: 22µs to 1000ms, 10/100 BaseT, Ethernet/IP, PROFINET, FTP, Modbus, RS-232, -10-50°C Operating, Ultra small form factor 44 x 44 x 44 mm, 2 Inputs (1 Trigger, 1 general purpose/job select), 3 Outputs (2 general purpose, 1 dedicated strobe), 12-30 VDC via I/O or Ethernet, iNspec Express & Sherlock (BOA Pro) Software



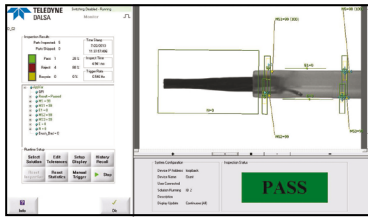
BOA2 Smart-Kamera

High-Res Global Shutter CMOS Sensor, with 2MP, 3MP and 5MP, IP67, C-Mount 2/3" & 1", 40-80 fps, Pixel Size: 5 µm, IP67, Gigabit Ethernet, Ethernet/IP, PROFINET, FTP, Modbus, RS-232, -10-50°C Operating, 83 mm x 66 mm x 48 mm (without lens cover), 3 opto-isolated inputs (including trigger), 3 Outputs (2 general purpose, 1 strobe), 24 VDC, 300mA, iNspec Express Software



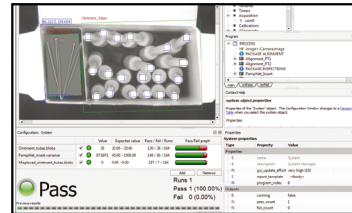
GEVA Bildverarbeitungssystem

Multi-Core Processors, Camera Flexibility, different sizes and performance models available, CPU: 1.8 GHz dual core to 3.2 GHz Gen3 Core i7, Program Capacity: 2 GB – 16 GB, 0 – 55 °C, 12-30V, 8 Input + 2 triggers, 8 Outputs + 2 strobes, VGA to QXGA, GigE, RS232, USB, Camera Link, DIN Rail, 200 x 120 x 80 mm to 277 x 89 x 194 mm, iNspec Express & Sherlock Software



iNspec Bildverarbeitungssoftware

Intuitive Schnittstelle, kompromisslose Funktionalität und einfache, flexible Kameralösungen, robuste Tools & Kommunikation, hervorragende Fabriksintegration - kompatibel mit vielen Standardprotokollen wie Modbus, ProfiNet und Ethernet/IP.



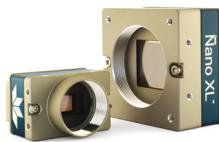
Sherlock Bildverarbeitungssoftware

Fortschrittliches Bildverarbeitungssoftware-Interface, maximale Flexibilität, umfangreiche Palette bewährter Tools, leistungsstarke Entwicklungsoberfläche, Kamera-Flexibilität, robuste Tools und Kommunikation.

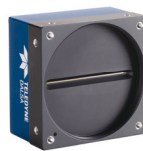
Weitere Produkte



Framegrabber



Flächenkameras



Zeilenkameras



Infrarotkameras & Mikrobolometer

